

# 高品质 家居生产

**HE HOMAG**

豪迈封边机

EDGETEQ S-370

EDGETEQ S-370 airTec

适合您的解决方案





# EDGETEQ S-370 — 新一代封边机

基于在中国20多年的生产经验，我们一如既往的为您提供多种封边解决方案。

EDGETEQ S-370/系列源于德国科技，是专门为亚洲市场定制的一款新机型。让您以理想的投资得到丰厚的回报。

## 适合您的解决方案

更多详情，请扫码关注豪迈中国  
微信公众号: [homag\\_china](#)



## 目录

- 04 EDGETEQ S-370新一代封边机
- 08 EDGETEQ S-370 airTec
- 10 产品特点
- 11 涂胶装置
- 18 热风无缝技术
- 20 加工装置
- 27 软件
- 30 技术参数

## EDGETEQ S-370 — 新一代封边机

EDGETEQ S-370有3种不同机器长度满足您的要求，您可以选择不带跟踪装置、带跟踪装置或其他选配。





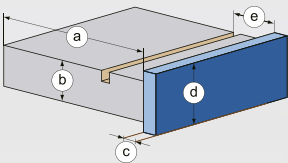


0.4 mm 三聚氰胺      2 mm PVC      成卷木皮

成卷封边带 (毫米)



工件宽度	a	标准设备 ≥60
工件厚度	b	12-60
封边带厚度	c	0.3-3.0
封边带宽度	d	14-65
开槽位置	e	25 (max)

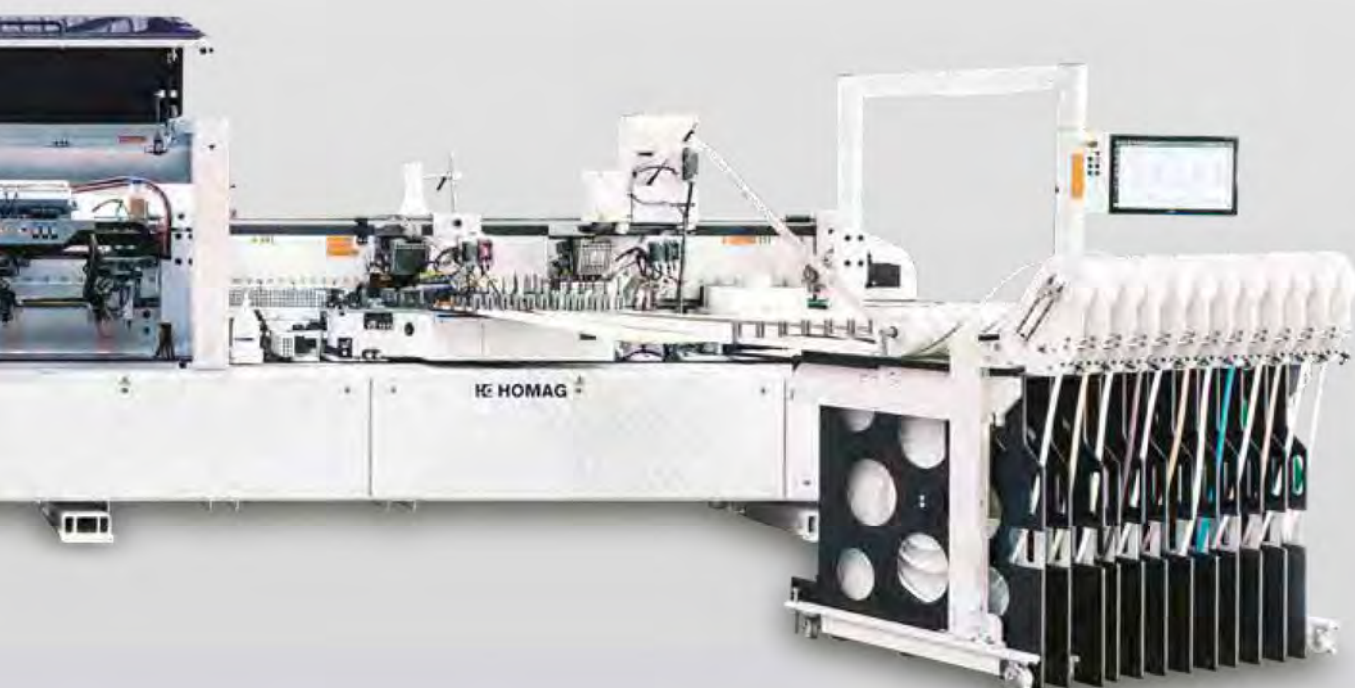
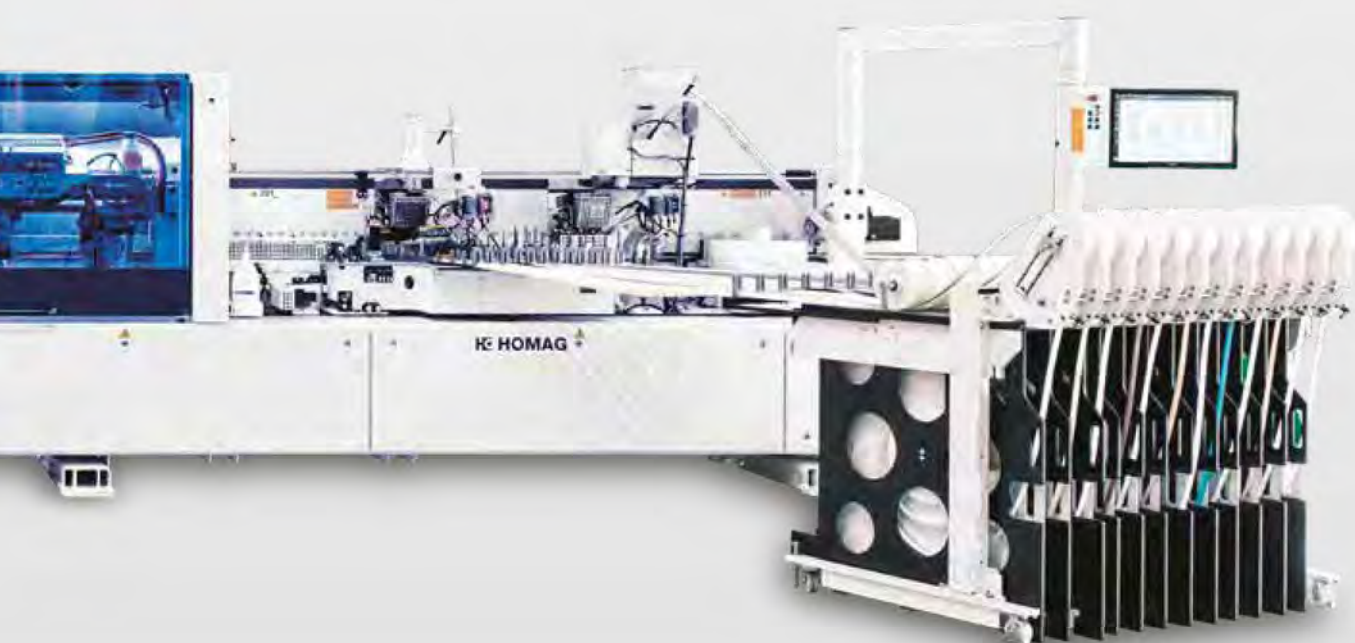


特殊需求请咨询



## EDGETEQ S-370 — 带12卷封边带库

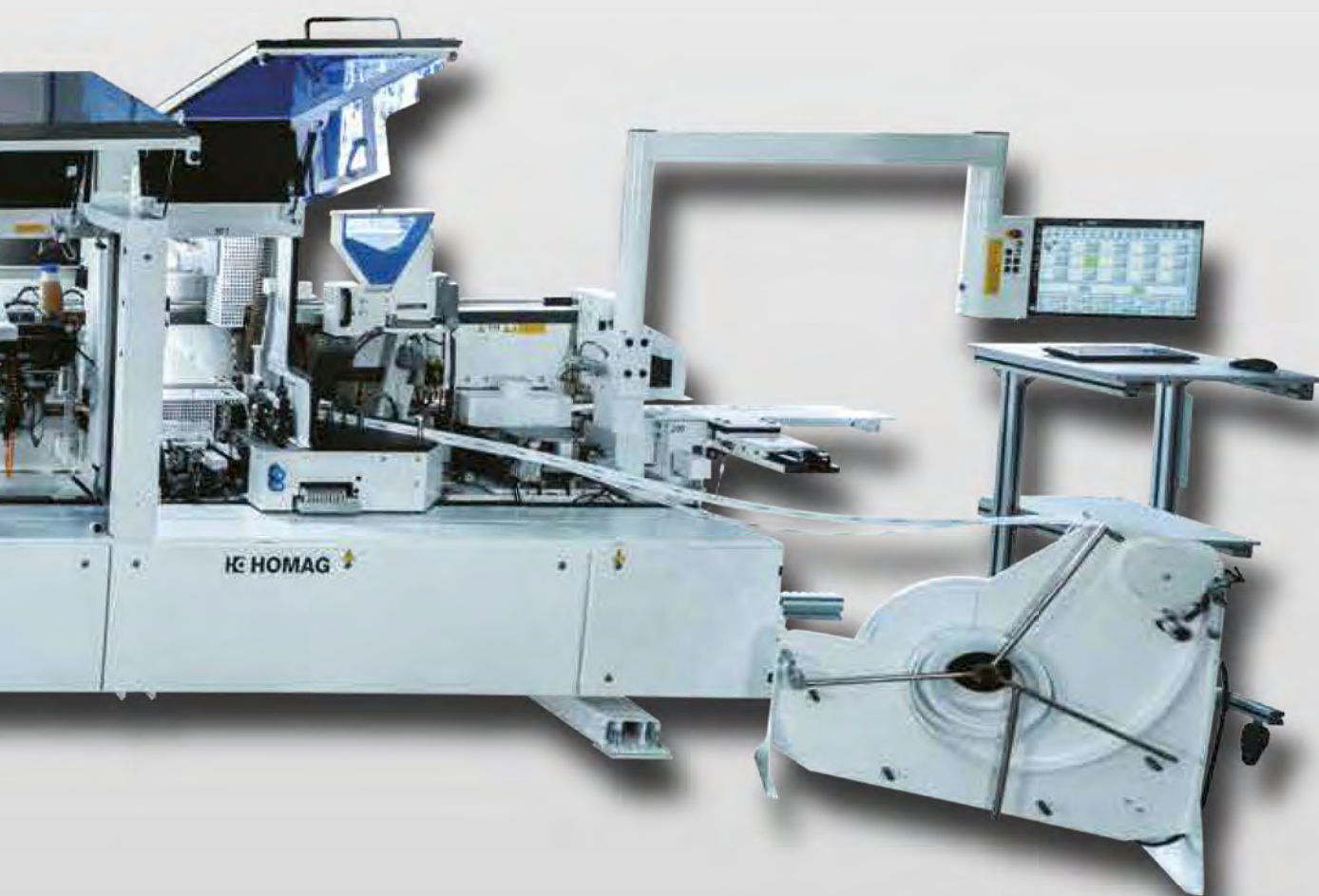






## EDGETEQ S-370 airTec — 豪迈全自动直线封边机 airTec热风无缝技术





## EDGETEQ S-370系列 — 重要的产品特点

EDGETEQ S-370 系列产品标配：

带滑动链的稳定机身生产高质量产品，钢制上压梁确保工件精确导向，定向排屑I-TOOLING刀具更好的排屑保证加工质量。



**钢制上压梁和V带上压紧**

- 生产高质量产品的基础，确保在加工过程工件压紧



**可调进料靠栅**

- 牢固的带滚轮宽进料台
- 易于工件定位和对齐，大尺寸且重的工件也能轻松进料



**电动压梁自动调节高度**

- 精准快速调节工件厚度



## 涂胶准备工序

分离剂装置和预铣装置是提高涂胶质量重要功能装置。分离剂预先喷涂到工件边沿上下表面，后续清除残余胶水更高效。预铣装置有助于消除涂胶过程可能出现的针孔等瑕疵，确保工件加工质量。



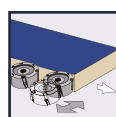
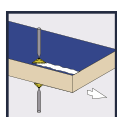
**分离剂装置**

避免熔化的胶水和工件上下表面粘接，满足高质量要求。



**预铣装置**

大功率马达预铣单元为高品质封边效果提供了保障，金刚石材质预铣刀经久耐用、低噪环保，适用于单机或连线生产。



## 豪迈涂胶装置 — 完美的涂胶效果

豪迈涂胶装置满足完美的胶粘效果，EVA热熔胶为标准配置。涂胶辊带加热功能保证涂胶温度。根据需求，可以另外选配一套涂胶装置 (可选PUR预熔装置) 满足两种胶水颜色切换 (或者和PUR切换)。



### 预熔系统 — 预熔装置和胶箱

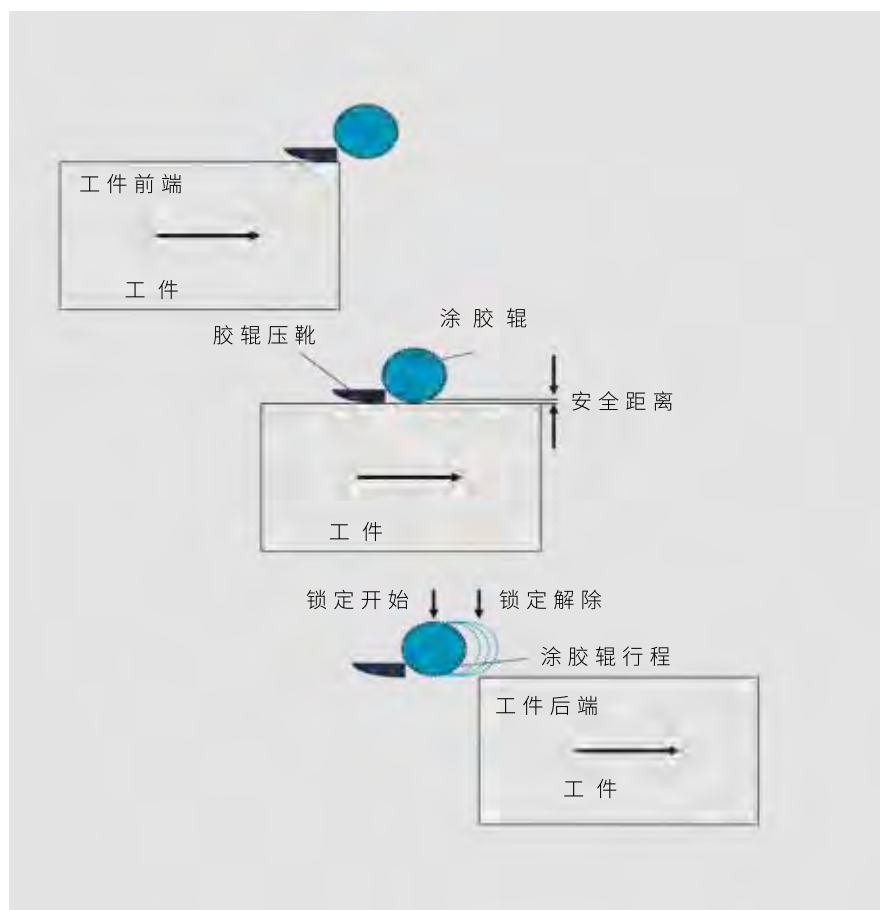
- 保证新鲜胶水
- 精准地逐渐升温
- 胶水不会回流至胶箱
- 没有烧糊胶水
- 胶线小

### 第二/预熔装置和胶箱 (选配)

第二涂胶装置可安装用于

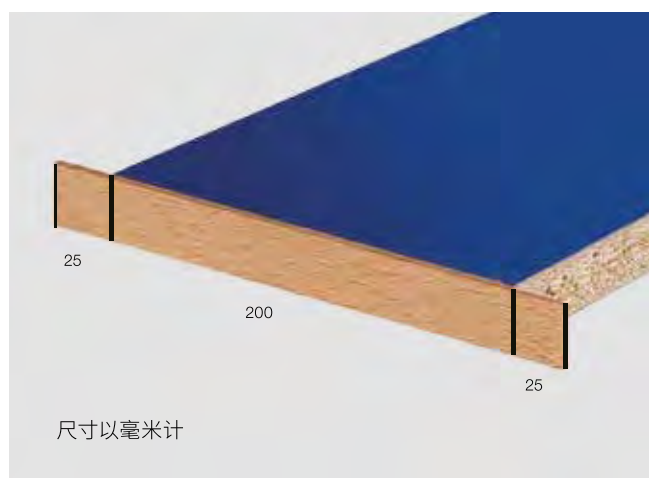
- 胶水自动换色
- 无需任何人工干预即可在EVA和PUR之间进行更改



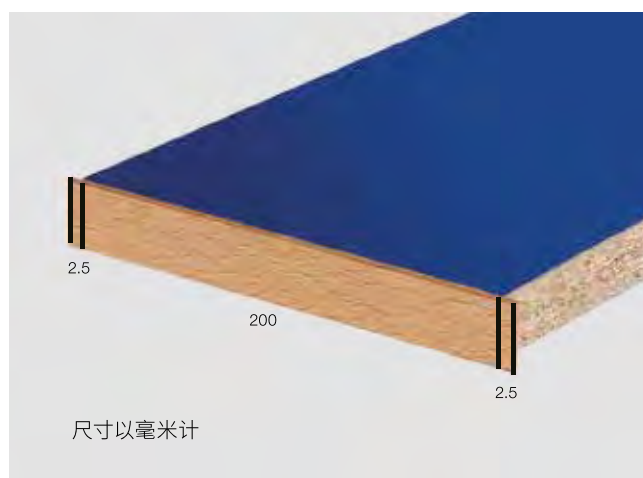


#### 涂胶辊保护压靴

- 涂胶辊不接触工件
- 涂胶辊使用寿命长
- 容易调节涂胶范围
- 更好的涂胶质量
- 无胶水溢出至前端边沿

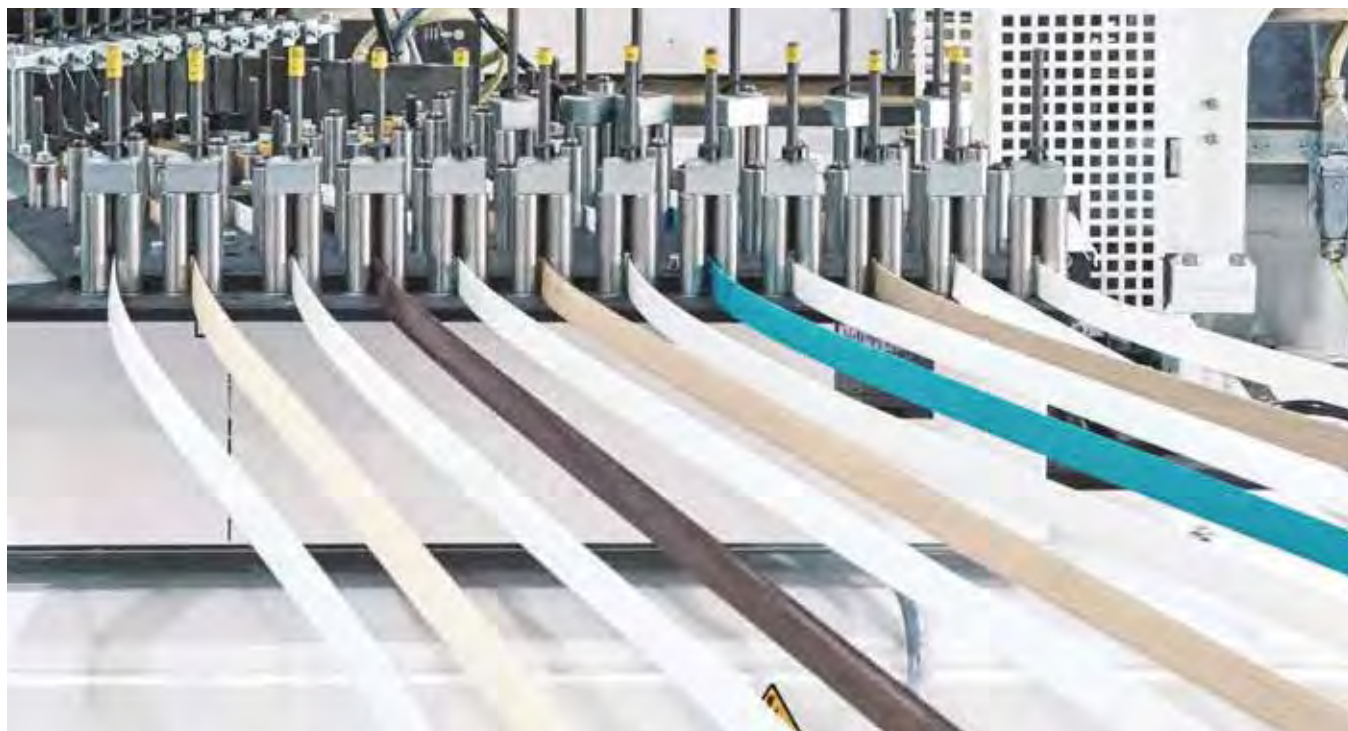


普通送带



精准送带

伺服控制精准送带装置，前后封边带预留量控制在2-3毫米，减少材料浪费。



**12卷封边带库 (选配)**

12卷不同封边带自动进料



**6卷封边带库 (选配)**

6卷不同封边带自动进料。



**2卷封边带设定后自动切换**





#### PUR+EVA (选配)

- 可用于PUR和热熔胶生产

#### PUR+PUR (选配)

- 可用于双PUR生产



#### EVA 双胶锅双色解决方案 (选配)



#### EVA热熔胶颗粒自动打胶装置

- 将热熔胶颗粒自动输送至预熔胶箱内



#### 真空罐 (选配)

- 用于存放PUR涂胶缸
- 真空储存, 不需要氮气



板件预加热装置

- 适用于寒冷天气的板材预热
- 适用于高湿度板材干燥



工件后端气动锁定涂胶辊

- 不会粘接和破坏工件前后端
- 涂胶辊自动退回



涂胶辊带加热功能

- 确保涂胶温度稳定





#### 压轮组 C

- 1个主压轮带动力，直径150毫米
- 6个辅助压轮，直径70毫米，其中2个带锥度
- 气动压紧
- 根据不同封边带厚度自动无级调节



#### 压轮组

根据不同封边带厚度自动调节

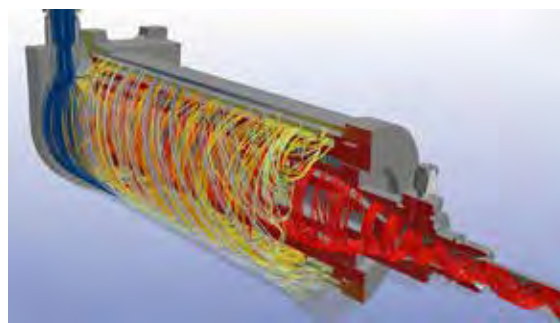
## EDGETEQ S-370 airTec — 豪迈全自动直线封边机

### airTec热风无缝技术



- 出色的“零”胶线封边技术
- 常规的工况工作环境
- 低噪工作环境友好
- 节能高效
- powerTouch控制面板，操作简单
- 出色的投资性价比





- 独立的热风头工作单元
- 持续稳定的热气流输出

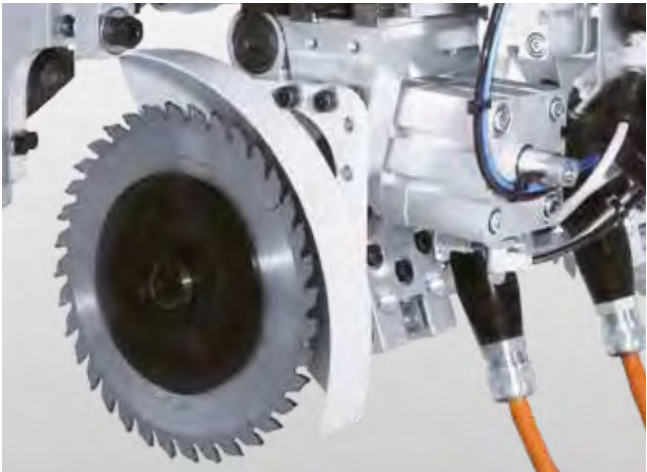


- 可在airTec和EVA/PUR应用之间快速切换



# 高速伺服前后切 — 35 米/分钟 提高您的生产效率

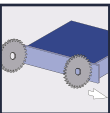
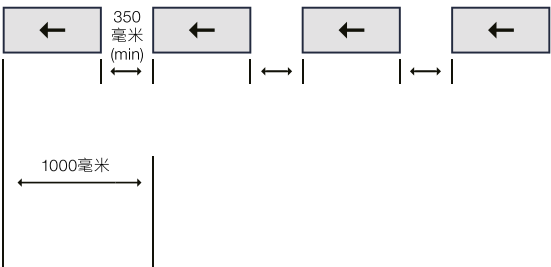
SK35伺服控制前后切极为稳定，不受压缩空气等外部因素影响。因此加工质量得到保障，直切和斜切自动调节，同样适用于生产敏感材料，满足您高品质的要求。



## 伺服前后切

- 速度35米/分钟 (max)
- 高速运转加工质量依然稳定
- 节省能耗
- 无需压缩空气

## 工件间距



# 薄厚封边带程序调节

粗修装置 (选配) 和2点位调节的精修装置 — 斜角/圆弧精修装置 — 豪迈提供正确的解决方案。气动控制2点位调节实现薄厚封边带快速切换。粗修装置用于修整封边带上下余量。



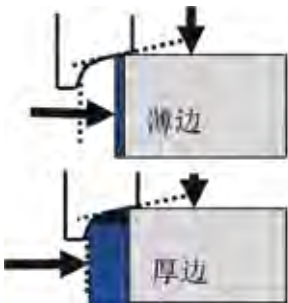
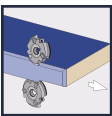
2 点位调节的精修装置

- 2个1千瓦电机
- 自动切换薄边和厚边
- 可倾斜
- 垂直和侧向仿形



I-TOOLING系统 — 控制碎屑流向

碎屑按照设计的方向导入吸尘罩。延长刀具使用寿命，降低维护成本。低排风速度要求，为工厂节省能耗。

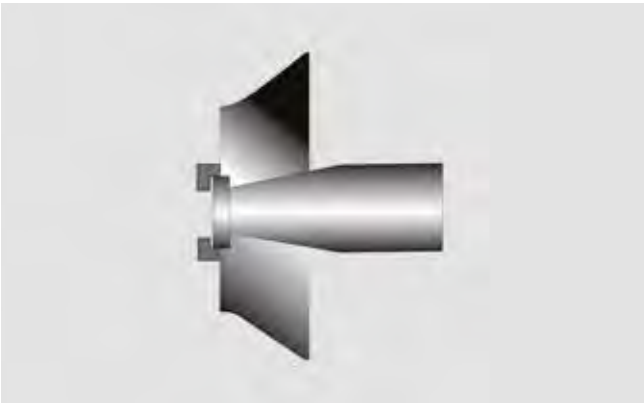


# 高速跟踪 — 25米/分钟 提高您的生产效率

广泛使用的FF32跟踪装置，通过组合刀具对工件前端和后端修圆角或斜角。独立的4马达同步绕转加工，达到完美的修圆角效果。

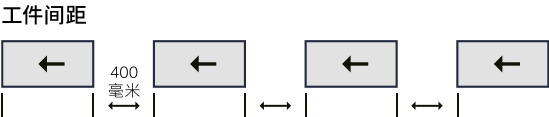
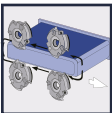


I-TOOLING系统 — 优化碎屑流向



HSK刀具接口

HSK接口牢固地将刀具和马达轴连接在一起，有效地降低刀具震动，优化切削质量。





## 灵活的开槽解决方案

开槽装置 — 用于开槽，铣台阶或铣型 — 可以多方向加工：

- 4kw开槽方向可选：上、下、侧
- 6.6kw开槽方向可选：上、侧



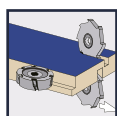
**开槽装置 4千瓦 (选配), 6.6千瓦 (选配)**

- 连续开槽
- 可倾斜0-90度
- 可伺服开槽 (选配)



**高效吸尘**

- 4kw开槽吸尘罩可选上或下
- 6.6kw开槽吸尘罩方向可选上



# 仿形刮刀装置

通过仿形刮边提高产品的质量，封边带边部更光滑。



仿形刮刀装置PN20 (选配)

- 用于PVC边带斜边和圆弧
- 上表面和侧向仿形



水平和垂直方向大仿形轮



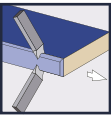
自动夹丝带装置



碎屑收集盒



仿形刮刀装置PN10



## 修整单元

完美的修整单元，满足您的高品质要求。配备有平刮刀装置，清洁剂装置和抛光装置。



**平刮刀装置**

- 去除残留胶水
- 上下垂直控制



**清洁剂装置**

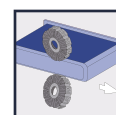
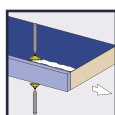
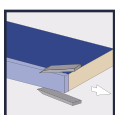
通过两喷嘴喷射清洁剂



**抛光装置**

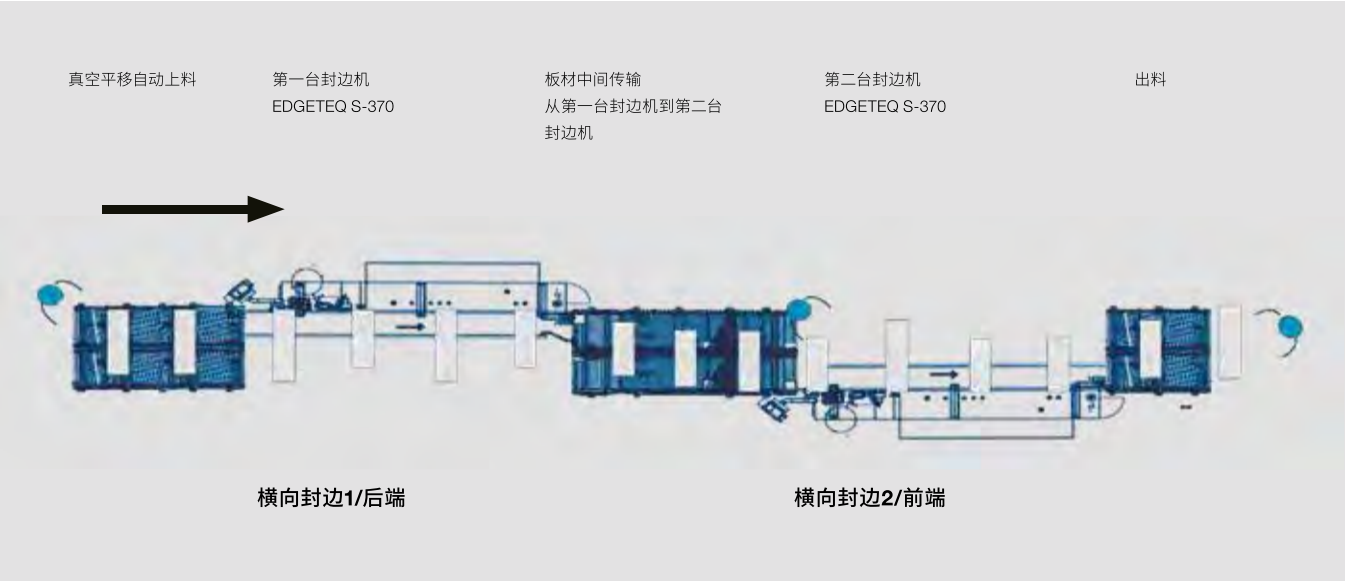
清洁抛光封边带超卓呈现品质

**3个跟踪轮**

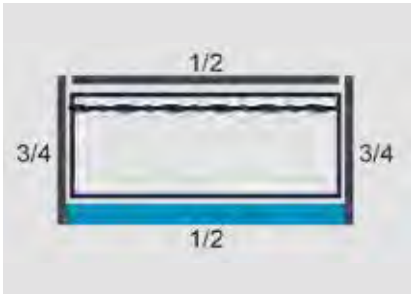


# 柔性封边连线

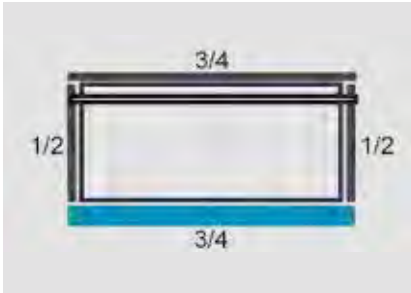
今天家具生产不再是没有强大逻辑技术支持的生产。豪迈提供多种设备，包括豪迈TBL系列高效进料设备、豪迈TVL系列中间传输设备和TRR系列出料设备等，满足不同尺寸和速度需求，连接前端和后端设备。



- EDGETEQ S-370浮动铣刀AW12用于板材定尺
- 板材长度方向加工 — 板材宽度和平行度
- 消除长板工件长边弯曲变形的“香蕉弯”现象



长边/长边/短边/短边 (推荐)



短边/短边/长边/长边  
(短的工件，如橱柜长度≤700毫米)



## 控制系统含woodFlex软件包

woodFlex软件包控制两台EDGETEQ S-370封边机加工，同时控制进料和第一台到第二台封边机的传送。含有条码读取系统、封边条自动排序功能、自动设定安全板间距功能。

提前定义好的参数将会传送到机器并控制装置的运行。如果没有条码控制，这些参数必须在机器上定义。



自动条码读取系统

- 通过读取板材上的条码自动调取程序生产
- 固定扫描装置
- 安装在生产线进料台上



板材辅助进料装置WZ08



手动条码读取系统



解决方案: 条码的优势

- 更快地工作
- 确定的生产顺序
- 减少错误，组件和条码数据的唯一关联可防止错误分配
- 可以实现自动化
- 两机或四机连线生产



### 远程服务

通过网络快速提供远程服务。



### powerTouch 控制系统

- 简单、直观操作，可靠快速
- 通过手势放大、滑动、滚动



### woodCommander程序

此程序用于豪迈封边机。图文界面方便用户输入 — 简单的引导和菜单提示。



### woodScout诊断系统(选配)

纯文本错误提示，woodScout还提供图形表示错误位置。用户还可以在数据库中储存自己的解决方案。



## powerTouch — 革命性的控制系统： 易操作、统一界面，符合人类工程学和未来发展

豪迈集团致力于将旗下产品设计成易于操作和可靠稳定的控制系统。采用触摸屏控制系统，高清多点触摸显示屏，符合人类工程学操作，简单的引导和标准界面，所有这些都是为了提高加工效率。



### powerTouch控制系统

- 触摸显示屏直接控制
- 加入帮助功能，减少生产准备时间

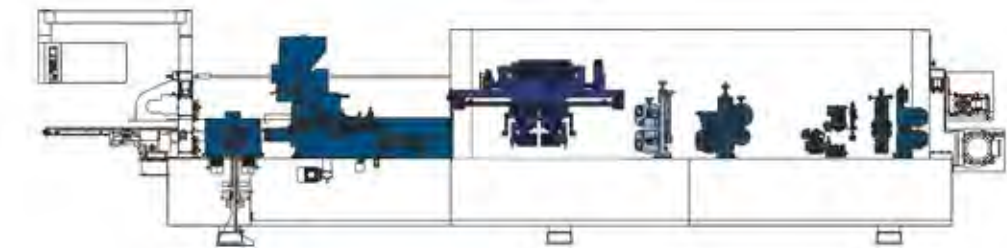


### MMR基本版

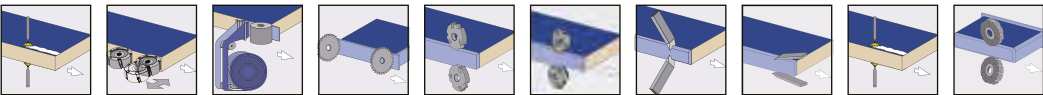
MMR—设备监控和生产报告。根据设备维护说明执行优化维护方案。

# 豪迈EDGETEQ S-370技术参数

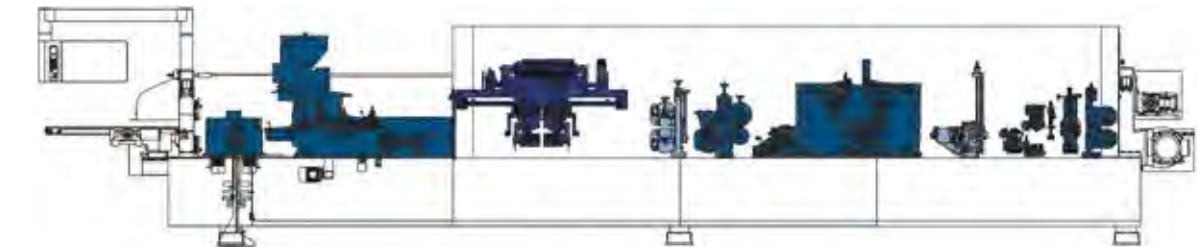
安装尺寸	KAL 230/6/A3	KAL 230/8/A3	KAL 230/10/A3
长度 (毫米)	7,880	9,380	10,880
工作高度 (毫米)	950	950	950
总重量 (千克)	4,150	5,100	6,050
工件参数			
工件宽度 (毫米)	60 (min)	60 (min)	60 (min)
工件厚度 (毫米)	12 - 60	12 - 60	12 - 60
标配预铣 (毫米)	40	40	40
选配预铣 (毫米)	60	60	60
封边材料卷带厚度 (毫米)	0.3 - 3	0.3 - 3	0.3 - 3
封边带选配数 (卷数)	6 (max)	6 (max)	12 (max)
工件外悬量 (毫米)	30	30	30
综合参数			
速度 (米/分钟)	18 - 35	18 - 35	18 - 35
压缩空气 (bar)	6	6	6



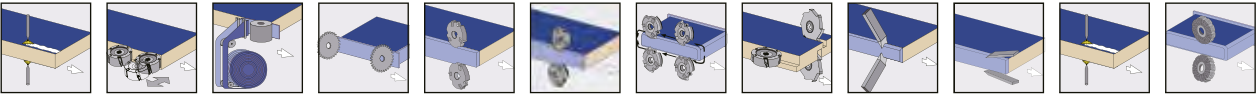
EDGETEQ S-370 (KAL 230/6/A3)



选配

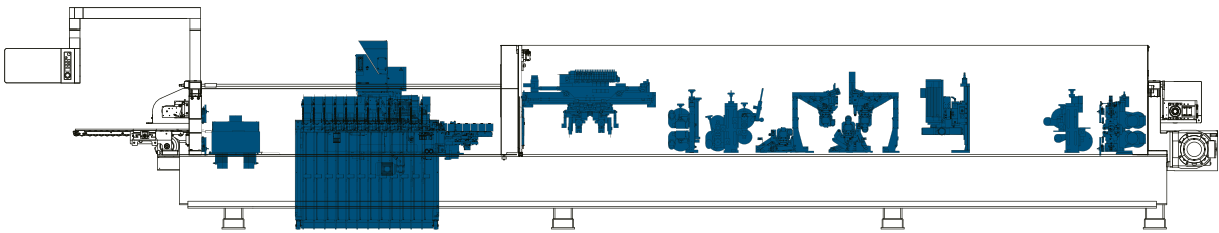


EDGETEQ S-370 (KAL 230/8/A3)

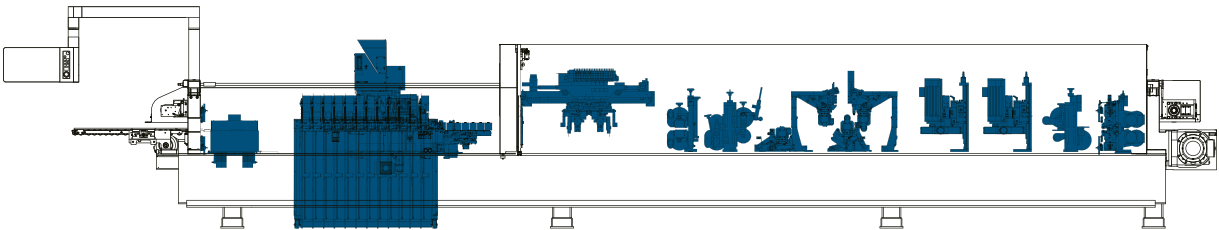
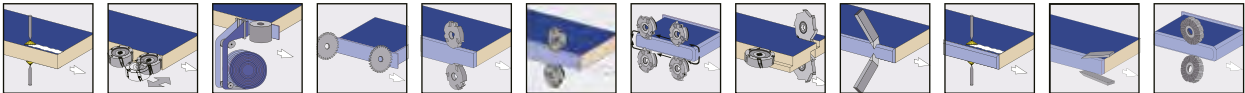


选配

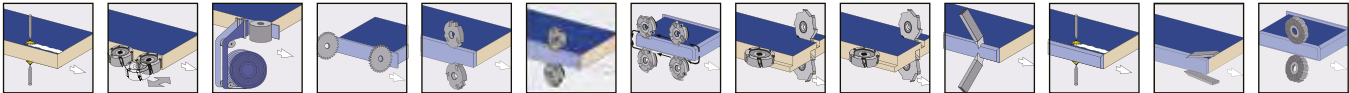
选配



EDGETEQ S-370 (KAL 230/10/A3)



EDGETEQ S-370 (KAL 230/10/A3)



选配

# HOMAG Group AG

marketing-chn@homag.com  
www.homag.com.cn

# 适合您的解决方案

更多详情，请扫码关注豪迈中国



微信公众号  
homag\_china



豪迈中国  
服务小程序

EDGEFTEQ.S | 2022/12/15 | 本手册所含图片中可能会显示订单中未包含的选项。所列参数数据均基于豪迈在实验室及客户工厂  
实际结果得出，基于生产条件的变化会有一定差异。豪迈公司保留对技术更改、印刷错误和勘误的权利。如有更改，恕不另行通知。